

Breve guia informativo para a população

Informações sobre a minha saúde. Na hora e no lugar certos.



DEP
Dossiê eletrônico
do paciente

- 1. O que é o DEP?**
- 2. Os seus documentos sempre acessíveis**
- 3. Partilhe os seus documentos**
- 4. O seu DEP está seguro?**
- 5. Mantenha-se informado/a**



1.

O que é o DEP?

O dossiê eletrónico do paciente (DEP) é uma coletânea pessoal de documentos relacionados com a sua saúde.

Estes podem ser, por exemplo, uma radiografia, o boletim de vacinas, a receita para a farmácia ou o relatório de alta do hospital depois da última operação.

Os profissionais de saúde arquivam estes documentos no seu DEP. O próprio utente também pode guardar documentos, como a receita para os óculos, testamento vital ou valores da tensão arterial, no seu DEP.

Todos estes documentos, dados e informações médicas pertencem-lhe a si – o DEP é seu.

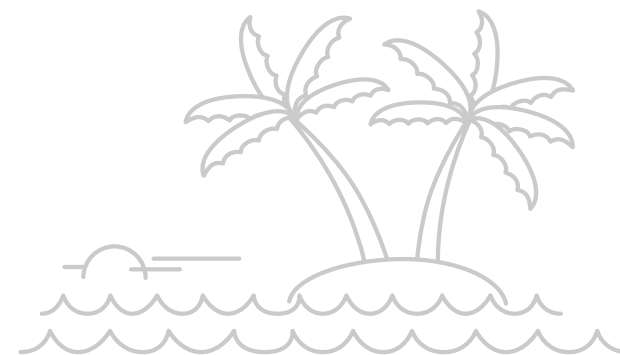
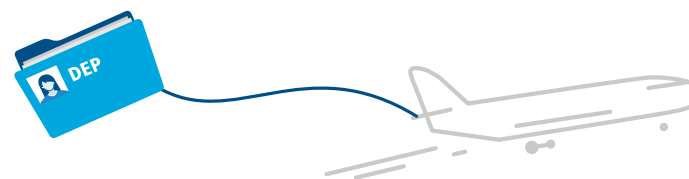


2. Os seus documentos sempre acessíveis

Com o seu DEP, tem sempre à mão as informações mais importantes sobre a sua saúde: no computador, no smartphone – em casa, na rua e no estrangeiro.

No entanto, mesmo que perca o smartphone, os documentos não desaparecem, porque estão bem guardados no operador de DEP, e não no seu dispositivo.

Não é obrigatório ter um DEP.
O DEP é voluntário para a população.



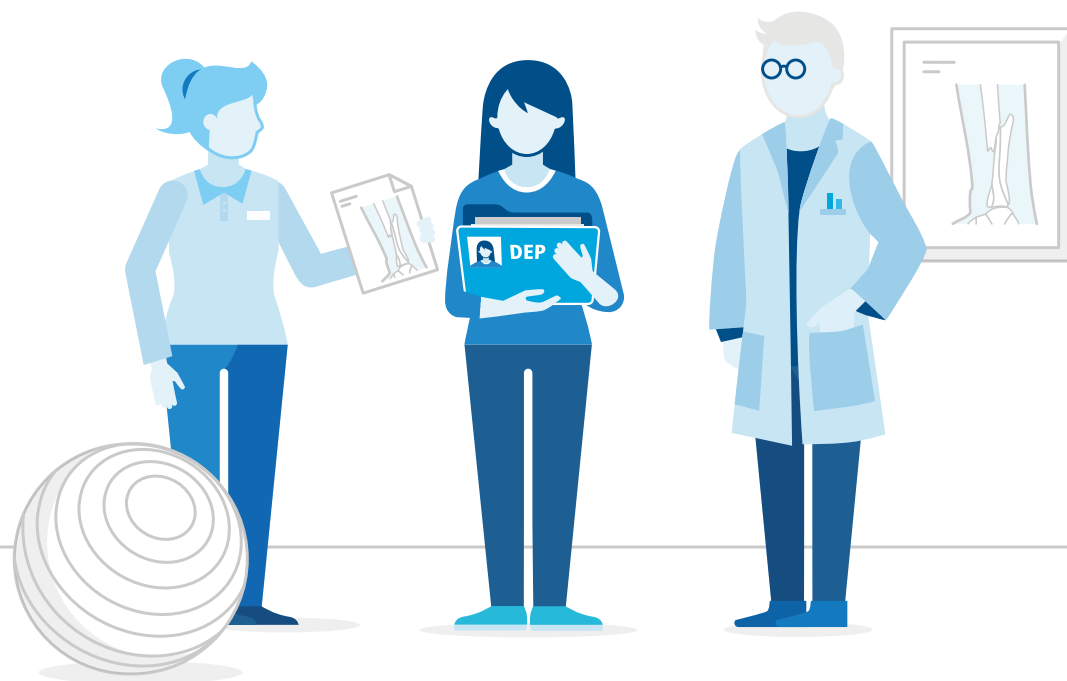
3.

Partilhe os seus documentos

É determinado unicamente por si que documentos e qual profissional de saúde os pode ler.

Com o DEP, tem sempre uma visão geral dos seus documentos, podendo disponibilizar informações sobre a sua saúde a diversos profissionais de saúde.

Não pretende gerir pessoalmente o DEP? Então pode transmitir essa tarefa a alguém de confiança. Pode ser uma pessoa amiga, um familiar ou um profissional de saúde como, por exemplo, o seu médico de família.



4.

O seu DEP está seguro?

A identificação de quem guarda os seus documentos no DEP ou os visualiza fica registada automaticamente no seu DEP. Assim, saberá sempre o que acontece com os seus documentos no dossiê.

A lei federal relativa ao dossiê eletrónico do paciente determina o modo de organização e conservação técnica do DEP.

Todos os operadores de DEP são exaustivamente verificados, certificados e controlados. Fica assim garantida a segurança dos seus documentos no DEP.

Os operadores certificados de DEP ostentam a seguinte etiqueta de segurança:



5.

Mantenha-se informado/a

O DEP estará disponível na primavera de 2020 em todas as regiões da Suíça.

Deseja manter-se informado/a?
Então peça a nossa newsletter em:

Alemão www.patientendossier.ch

Francês www.dossierpatient.ch

Italiano www.cartellapaziente.ch

Inglês www.patientrecord.ch

ehealthsuisse

Kompetenz- und Koordinationsstelle
von Bund und Kantonen

Centre de compétences et de coordination
de la Confédération et des cantons

Centro di competenza e di coordinamento
di Confederazione e Cantoni



Schweizerische Eidgenossenschaft
Confédération suisse
Confederazione Svizzera
Confederaziun svizra



GDK Schweizerische Konferenz der kantonalen Gesundheitsdirektorinnen und -direktoren
CDS Conférence suisse des directrices et directeurs cantonaux de la santé
CDS Conferenza svizzera delle direttrici e dei direttori cantonali della sanità